

# СТРОЮ

## И РЕМОНТИРУЮ



Медиагруппа “Западная пресса”  
проект журнала “Калининградские дома”  
Издается с 2006 года.

## Строю и ремонтирую

Рекламно-информационное издание.

**«СТРОЮ и ремонтирую»** — журнал для тех, кто строит города и дома — большие и маленькие. Это экспертная отраслевая площадка строительного бизнеса Калининградской области. Издание предоставляет предприятиям возможность продемонстрировать свой профессиональный потенциал, создать положительный деловой и социальный имидж, способствует укреплению позиций компаний на рынке. Наши партнеры — все участники строительной отрасли региона.

С 2006 года журнал «СТРОЮ и ремонтирую» отслеживает все изменения в калининградской строительной сфере: публикует интервью с ключевыми участниками отрасли, мнения ведущих экспертов рынка, аналитические статьи, обзоры инноваций в сфере технологий и материалов, актуальные расценки на строительные и отделочные работы.

Благодаря широкой сети бесплатного распространения и адресной доставке отраслевым компаниям журнал доступен всем потенциальным потребителям строительных услуг.

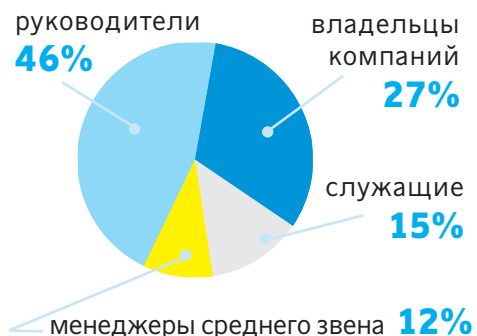
Тираж: 4000 экз.  
Объем: от 40 полос.  
Красочность: полноцвет.  
Периодичность: 1 раз в месяц.

## ЦЕЛЕВАЯ АУДИТОРИЯ

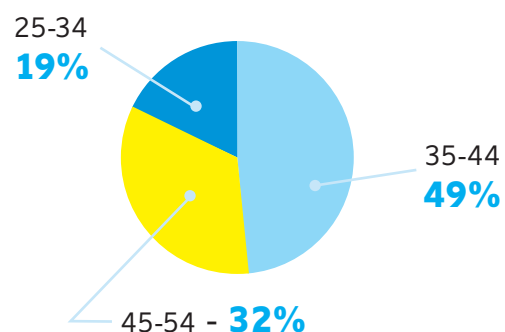
**Участники строительного рынка:** девелоперы, застройщики, подрядчики, поставщики товаров, услуг и технологий, агентства недвижимости, архитектурные бюро, профессиональные союзы: строителей, архитекторов, СРО.

**Наши подписчики и постоянные читатели:** инвестиционные и строительные компании, подрядные и эксплуатирующие организации, проектные, сертифицирующие и экспертные бюро, поставщики строительных конструкций, изделий и комплектующих, административно-государственные, банковские структуры, индивидуальные предприниматели.

### Социальный статус



### Возраст



## РАСПРОСТРАНЕНИЕ

— **бесплатное распространение** на стойках в специализированных торговых центрах и организациях;

— **адресная доставка** (город и область) администрациям города и области, застройщикам, производителям, дилерам, подрядчикам, архитектурным бюро, СРО, руководителям промышленных и сельхозпредприятий, учебных учреждений, банков, страховых компаний;

— **продажа** в строительных и продуктовых супермаркетах, киосках, АЗС совместно с журналом «Калининградские дома» и по отдельности.

## КОНТЕНТ

- материалы собственных корреспондентов;
- мнения ведущих экспертов рынка;
- важная отраслевая информация, аналитические статьи;
- интервью с ключевыми участниками отрасли;
- обзор инноваций в сфере технологий и материалов;
- рассказы о людях, формирующих образ ведущих компаний региона;

## РУБРИКАТОР

**НОВОСТИ:** новые проекты, товары и услуги от предприятий и компаний, изменения в законодательстве;

**ГОСТЬ НОМЕРА:** интервью с ключевыми участниками строительной отрасли;

**ЭКСПЕРТ:** авторитетные мнения специалистов в различных сферах, их прогнозы и комментарии;

**АКТУАЛЬНО:** площадка для обсуждения актуальных тем и событий в строительной индустрии;

**РЕГИОН:** отраслевые события регионального масштаба, инвестиционные проекты;

**ДЕЛО:** рассказы-презентации о компаниях;

**ИНДИКАТОР:** развитие строительной отрасли в цифрах и фактах с комментариями специалистов;

**ТЕХНОЛОГИИ:** отечественный и зарубежный опыт по внедрению новых технологий

**МАТЕРИАЛЫ:** обзор традиционных и новых материалов, применяемых в строительстве;

**ПРОЕКТ:** планировочные решения индивидуальных домов;

**ПОЗДРАВЛЕНИЯ:** день рождения фирмы, ее руководителя, завершение проекта, награды, достижения.

# ТЕХНИЧЕСКИЕ ТРЕБОВАНИЯ

## Размеры оригинал-макетов (мм)

2, 3, 4 обложки	210x280
разворот	420x280
1/1 полосы	210x280
1/2 полосы	175x118
1/3 полосы	75x290 (верт.)
1/4 полосы	55x175 (гор.), 118x86 (верт.)
1/8 полосы	86x55

## Формат файлов оригинал-макетов

В порядке предпочтения: Adobe Illustrator EPS (vector&raster), CorelDRAW (vector&raster), EPS binary, TIFF.

В векторных форматах (Adobe Illustrator EPS, CorelDRAW) все шрифты должны быть переведены в кривые, используется цветовая модель CMYK или grayscale.

В растровых форматах (EPS binary, TIFF) используется цветовая модель CMYK, grayscale или b/w. Все растровые файлы предоставляются в масштабе 1:1. Растровые файлы должны иметь разрешение не менее 300 ppi для полноцветной и монохромной печати, не менее 600 ppi - для bitmap. В растровых файлах следует избегать использования шрифтов размером менее 10 pt для рубленых шрифтов и менее 12 pt для антиквенных шрифтов (такие макеты рекомендуется предоставлять в векторном исполнении).

Недопустимо использование в макете цветов RGB и каталогов Pantone. Будьте крайне внимательны при назначении объектам overprint.

Файлы, не соответствующие вышеперечисленным требованиям, не являются файлами, готовыми к печати - возможность их приема и доработки обсуждается дополнительно с нашими специалистами.

## РЕКЛАМА

Журнал «СТРОЮ и ремонтирую» предлагает участие в рекламных и PR проектах для продвижения компаний, их товаров и услуг. Редакция журнала подберет наилучший формат для этих целей: статью, интервью, круглый стол, репортаж с корпоративного мероприятия, презентации, юбилея.

Также компания может быть представлена экспертным мнением и комментарием к тематическому редакционному материалу.

## ПРЕИМУЩЕСТВА

1. Высокое качество полиграфии.
2. Актуальность тем, формируемых с учетом развития рынка.
3. Вариативность размещения информации, благодаря которой представление товаров и услуг становится более эффективным.
4. Каждый номер журнала сохраняет свою актуальность несколько месяцев, что увеличивает время жизни издания и делает его «коллекционным», а значит, эффективность рекламы сохраняется в течение большего времени.
5. Доступность для читателя: журнал поступает на стол руководителям организаций и компаний, его можно купить, получить по подписке, взять бесплатно на фирменной стойке.

## ПРАЙС-ЛИСТ НА РАЗМЕЩЕНИЕ РЕКЛАМЫ

ОТ 01.03.2016 ГОДА

	Размер	Стоимость
<b>ОБЛОЖКИ</b>		
2,3-я обложка	210x280 мм	16900
4-я обложка	210 x280 мм	18000
<b>ИМИДЖЕВАЯ (МОДУЛЬНАЯ) РЕКЛАМА</b>		
1/1 полосы	210 x280 мм	16000
1/2 полосы	175 x124 мм	10500
1/4 полосы	86 x 124 мм 175 x 60 мм	7400
1/8 полосы	86 x 60 мм	4000
<b>ПОДВЕРСТКИ (только в редакционном материале)</b>		
1/3 полосы	65 x 270 мм	11000
1/4 полосы	175 x 60 мм	6900
<b>КАТАЛОГ</b>		
Каталог 1/1 полосы	16 фотомодулей	11500
Каталог 1/2 полосы	8 фотомодулей	6900

	Размер	Стоимость
<b>ТЕКСТОВАЯ РЕКЛАМА</b>		
4/1 полосы *	(210 x280 мм) x 4	29000
2/1 полосы *	(210 x280 мм) x 2	19800
1/1 полосы	210 x280 мм	14000
1/2 полосы		6900
1/4 полосы		4600
<b>РУБРИКА «ГЛАВНАЯ ТЕМА» *</b>		
2/1 полосы	(210 x280 мм) x 2	17400
1/1 полосы	210 x280 мм	11500
1/2 полосы		6900
<b>РУБРИКА «ГОСТЬ НОМЕРА» *</b>		
4 полосы текста		44000
<b>РУБРИКА «ПРОЕКТ»*</b>		
1/1 полосы		7000

<b>НАЦЕНКИ</b>	
10%	выбор места
<b>СКИДКИ (вычитаются последовательно)</b>	
10%	при заключении договора на 3 публикации
15%	при заключении договора на 6 публикаций
20%	при заключении договора на 9 публикаций
25%	при заключении договора на 12 публикаций
10%	при единовременной оплате (договор от трёх публикаций)
5%	при поквартальной оплате (договор от 6 публикаций)
10%	при размещении в одном номере двух полос и более (кроме текстовой рекламы)
5%	при одновременном размещении рекламы в журнале «Калининградские дома» и «Строю и ремонтирую» (в номерах одного и того же месяца)
7%	при первом размещении (только для ранее не размещавших рекламу в Сир)

### График выхода

	февраль	март	апрель	май	июнь	июль	август	сентябрь	октябрь	ноябрь	декабрь	январь 2016
последний день приема материалов	27.01	22.02	22.03	21.04	23.05	21.06	25.07	22.08	21.09	24.10	20.11	15.12
сдача номера	29.01	26.02	28.03	25.04	27.05	24.06	29.07	29.08	26.09	28.10	25.11	18.12
выход номера	06.02	05.03	04.04	02.05	04.06	04.07	05.08	05.09	03.10	04.11	02.12	26.12

**ТЕЛЕФОН РЕКЛАМНОГО ОТДЕЛА: 8 (4012) 777-100, 61-68-43, e-mail: manager@kdoma.**